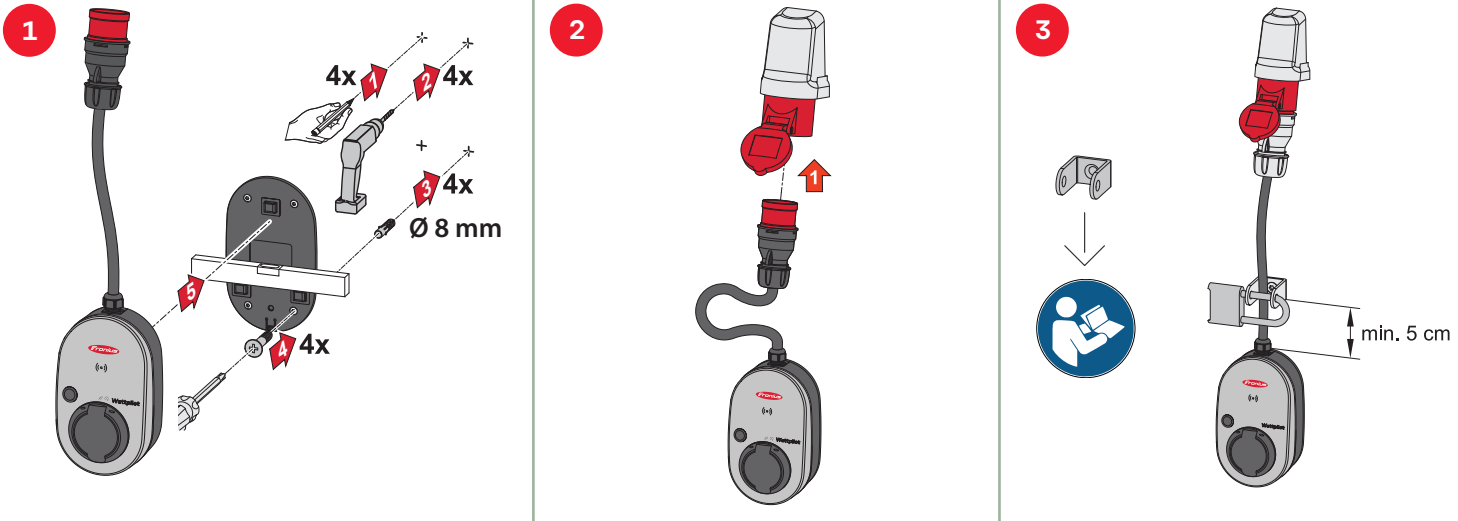


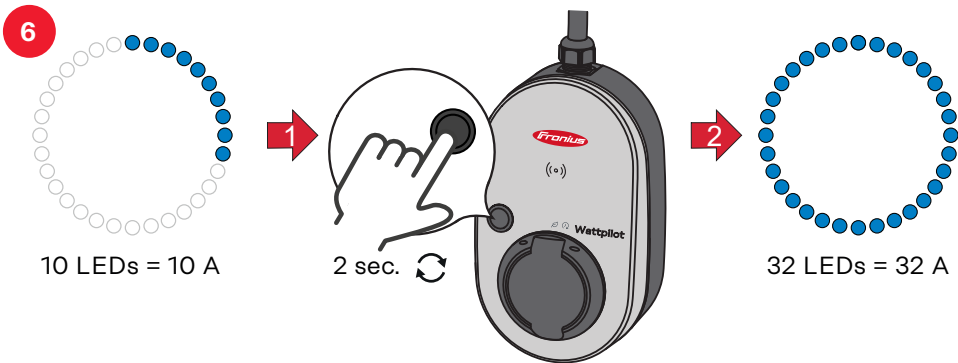
Mounting & Commissioning



Quick Start Guide

Fronius Wattpilot
Go 11 J 2.0
Go 22 J 2.0

Change current



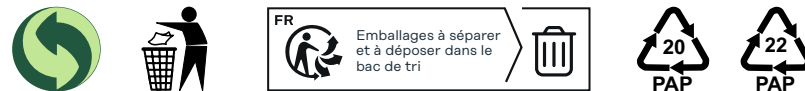
Wattpilot Go 11 J 2.0: 6 - 16 A
Wattpilot Go 22 J 2.0 / AUS: 6 - 32 A

Change mode



Technical Data WLAN	
Frequency Band	channel 1 - 11 (2412 - 2462 MHz)
Radio-frequency power	< 100 mW (< 20 dBm)

Instructions for packaging disposal



42,0410,2752

011-19122023



CS: VAROVÁNÍ!

Nesprávná obsluha a chybně provedené práce mohou zpříčinit závažná zranění a materiální škody. Instalaci a uvedení Wattlepilota do provozu smí provádět pouze vyškolený odborný personál a jen v rámci technických předpisů. Před zahájením práce s přístrojem si prostudujte všechny příložené a příslušné online dokumenty tak, abyste jim porozuměli. Tento dokument nepopisuje veškeré možné konfigurace systému. Ve Švýcarsku se nesmí používat žádné adaptérové kabely. Společnost Fronius International GmbH tímto prohlašuje, že typ rádiového systému Fronius Wattlepilot odpovídá směrnici 2014/53/EU. Úplný text prohlášení o shodě EU je dostupný na internetové adrese www.fronius.com.

DE: WARNUNG!

Fehlbedienung und fehlerhaft durchgeführte Arbeiten können schwerwiegende Personen- oder Sachschäden verursachen. Die Installation und Inbetriebnahme des Wattlepilots darf nur durch geschultes Personal, im Rahmen der technischen Bestimmungen und Meldung beim Netzbetreiber erfolgen. Vor Arbeiten mit dem Gerät alle beiliegenden, aufgedruckten und online zur Verfügung gestellten Dokumente lesen und verstehen! Dieses Dokument beschreibt nicht alle möglichen Systemkonfigurationen. In der Schweiz dürfen keine Adapterkabel verwendet werden. Hiermit erklärt Fronius International GmbH, dass der Funkanlagentyp Fronius Wattlepilot der Richtlinie 2014/53/EU entspricht. Der vollständige Text der EU-Konformitätserklärung ist unter der folgenden Internetadresse verfügbar: www.fronius.com

EL: ΠΡΟΕΙΔΟΠΟΙΗΣΗ!

Ο λανθασμένος χειρισμός και η λανθασμένη εκτέλεση εργασιών μπορούν να προκαλέσουν σοβαρές σωματικές βλάβες και υλικές ζημιές. Η εγκατάσταση και θέση σε λειτουργία του Wattlepilota επιτρέπεται να εκτελείται μόνο από εκπαιδευμένο προσωπικό, στο πλαίσιο των τεχνικών προδιαγραφών και με γνωστοποίηση στον διαχειριστή του δικτύου. Πριν από τη χρήση της συσκευής βεβαιωθείτε ότι έχετε διαβάσει και κατανοήσει όλα τα συνοδευτικά διαθέσιμα έγγραφα σε έντυπη και ηλεκτρονική μορφή! Το παρόν έγγραφο δεν περιγράφει όλες τις πιθανές παραμετροποιήσεις του συστήματος. Στην Ελλάδα δεν πρέπει να χρησιμοποιούνται καλώδια προσαρμογέα. Διά του παρόντος, η Fronius International GmbH δηλώνει ότι ο τύπος συστήματος Fronius Wattlepilot συμμορφώνεται με τις απαιτήσεις της οδηγίας 2014/53/ΕΕ. Μπορείτε να βρείτε το πλήρες κείμενο της δήλωσης συμμόρφωσης ΕΕ στην παρακάτω διεύθυνση Internet: www.fronius.com

EN: WARNING!

Operating the equipment incorrectly or poor workmanship can cause serious injury or damage to property. The Wattlepilot may only be installed and commissioned by trained personnel working under compliance with the technical regulations and having notified the distribution grid operator. Before working with the device, ensure you have read and understood all the documents provided both in hard copy and online. This document does not describe all the possible system configurations. In Switzerland, adapter cables must not be used. Hereby, Fronius International GmbH declares that the radio equipment type Fronius Wattlepilot is in compliance with Directive 2014/53/EU. The full text of the EU declaration of conformity is available at the following internet address: www.fronius.com

ES: ¡ADVERTENCIA!

El manejo incorrecto y los trabajos realizados de forma incorrecta pueden provocar daños personales o materiales graves. La instalación y puesta en servicio del Wattlepilote solo podrá realizarla personal cualificado en el marco de las disposiciones técnicas y notificándolo al operador de la red. Antes de realizar trabajos en el equipo, lea con atención todos los documentos impresos adjuntos y la correspondiente documentación en línea. Este documento no describe todas las configuraciones posibles del sistema. En Suiza no deben utilizarse cables adaptadores. Por la presente, Fronius International GmbH declara que el tipo de equipo radioeléctrico Fronius Wattlepilot es conforme con la Directiva 2014/53/UE. El texto completo de la declaración UE de conformidad está disponible en la dirección Internet siguiente: www.fronius.com

FI: Varoitust!

Laitteen virheellinen käyttö tai huono työstö voi aiheuttaa vakavia vammoja tai omaisuusvahinkoja. Wattlepilotin saa asentaa ja ottaa käyttöön vain koulutettu henkilökunta, joka työskentelee teknisten määräysten mukaisesti ja joka on ilmoittanut asiasta jakeluverkon haltijalle. Varmista ennen laitteen kanssa työskentelyä, että olet lukenut ja ymmärtänyt kaikki sekä paperilla että verkossa toimitetut asiakirjat. Tässä asiakirjassa ei kuvata kaikkia mahdollisia järjestelmäkoonpanoja. Sveitsissä ei saa käyttää sovintkaapeleita. Fronius International GmbH vakuuttaa täten, että radiolaitetyyppi Fronius Wattlepilot on direktiivin 2014/53/EU vaatimusten mukainen. EU:n vaatimustenmukaisuusvakuutus on saatavilla kokonaisuudessaan seuraavassa internet-osoitteessa: www.fronius.com

FR: AVERTISSEMENT!

Les erreurs de commande et les erreurs en cours d'opération peuvent entraîner des dommages corporels et matériels graves. L'installation et la mise en service du Wattlepilot doivent être effectuées uniquement par du personnel formé à cet effet, dans le cadre des dispositions techniques, et après notification au gestionnaire de réseau. Ne travailler avec l'appareil que lorsque tous les documents mis à disposition en annexe, imprimés et en ligne, ont été lus et compris ! Le présent document ne décrit pas toutes les configurations système possibles. Il est interdit d'utiliser des câbles adaptateurs en Suisse. Le soussigné, Fronius International GmbH, déclare que l'équipement radioélectrique du type Fronius Wattlepilot est conforme à la directive 2014/53/UE. Le texte complet de la déclaration UE de conformité est disponible à l'adresse internet suivante: www.fronius.com

HU: Figyelem!

A berendezés helytelen üzemeltetése vagy a rossz kivitelezés súlyos sérülést vagy anyagi kárt okozhat. A Wattlepilót csak a műszaki előírások betartása mellett dolgozó, képzett személyzet telepítheti és helyezheti üzembe, az elosztóhálózat-üzemeltető értesítését követően. A készülékkel való munkavégzés előtt győződjön meg arról, hogy elolvasta és megértette a nyomtatott és online rendelkezésre bocsátott dokumentumokat. Ez a dokumentum nem írja le az összes lehetséges rendszerkonfigurációt. Svájcban nem szabad adapterkábelt használni. A Fronius International GmbH ezennel kijelenti, hogy a Fronius Wattlepilot típusú rádióberendezés megfelel a 2014/53/EU irányelvnek. Az EU-megfelelőségi nyilatkozat teljes szövege az alább internetes címen érhető el: www.fronius.com

IT: AVVISO!

Il cattivo uso dell'apparecchio e l'errata esecuzione dei lavori possono causare gravi lesioni personali o danni materiali. L'installazione e la messa in funzione di Wattlepilot devono essere eseguite esclusivamente da personale qualificato conformemente alle disposizioni tecniche e alla comunicazione al gestore della rete. Prima di lavorare con l'apparecchio, leggere e comprendere tutta la documentazione cartacea acclusa con l'apparecchio stesso e disponibile online! Il presente documento non descrive tutte le possibili configurazioni del sistema. In Svizzera non è possibile utilizzare cavi adattatori. Il fabbricante, Fronius International GmbH, dichiara che il tipo di apparecchiatura radio Fronius Wattlepilot è conforme alla direttiva 2014/53/UE. Il testo completo della dichiarazione di conformità UE è disponibile al seguente indirizzo Internet: www.fronius.com

NL: OPGELET!

Onjuiste bediening en onjuist uitgevoerde werkzaamheden kunnen ernstig letsel en zware materiële schade veroorzaken. Installatie en inbedrijfstelling van de Wattlepilot mogen alleen worden uitgevoerd door geschoold personeel, conform de technische voorschriften en met melding aan de netbeheerder. Voordat u met het apparaat aan de slag gaat, moet u alle bijgevoegde, geprinte en online beschikbare documenten lezen en de inhoud ervan begrijpen! Dit document beschrijft niet alle mogelijke systeemconfiguraties. In Zwitserland mogen geen adapterkabels worden gebruikt. Hierbij verklaart Fronius International GmbH dat het radiosysteem type Fronius Wattlepilot voldoet aan de richtlijn 2014/53/EU. De volledige tekst van de EU-conformiteitsverklaring is beschikbaar op het volgende internetadres: www.fronius.com

PL: OSTRZEŻENIE!

Błędy obsługi i nieprawidłowo wykonane prace mogą spowodować poważne obrażenia ciała lub straty materialne. Instalację i uruchamianie Wattlepila mogą przeprowadzać wyłącznie przeszkoleni pracownicy, postępując w ramach warunków technicznych i zgłoszenia u operatora sieci. Przed rozpoczęciem pracy przy urządzeniu należy zapoznać się z treścią wszystkich dokumentów dostarczonych, wydrukowanych i udostępnionych online! W tym dokumencie nie opisano wszystkich możliwych konfiguracji systemu. Kable przejściowe nie mogą być używane w Szwajcarii. Niniejszym firma Fronius International GmbH oświadcza, że urządzenie radiowe typu Fronius Wattlepilot spełnia wymagania dyrektywy 2014/53/UE. Pełny tekst deklaracji zgodności UE jest dostępny pod następującym adresem internetowym: www.fronius.com

RO: AVERTISMENT!

Operarea defectuoasă și lucrările executate incorect pot cauza vătămări corporale sau daune materiale grave. Instalarea și punerea în funcțiune a Wattlepilota sunt permise doar personalului instruit, în cadrul dispozițiilor tehnice și cu înregistrarea la operatorul de rețea. Înainte de efectuarea oricăror lucrări cu aparatul, citiți și înțelegeți toate documentele puse la dispoziție, tipărite și online! Prezentul document nu descrie toate configurațiile posibile. În Elveția nu este permisă folosirea cablurilor adaptoare. Prin prezenta, Fronius International GmbH declară că tipul de instalație radio Fronius Wattlepilot corespunde directivei 2014/53/EU. Textul integral al declarației de conformitate CE este disponibil la următoarea adresă de Internet: www.fronius.com

SV: VARNING!

Felaktig hantering och felaktigt utförda arbeten kan orsaka allvarliga personskador eller materiella skador. Endast utbildad personal får installera och driftsätta Wattlepilot och bara i enlighet med de tekniska föreskrifterna och efter anmälan till nätleverantören. Innan du påbörjar arbeten med utrustningen ska du ha läst och förstått alla medföljande dokument i tryckt form och online! Det här dokumentet beskriver inte alla möjliga systemkonfigurationer. I Schweiz får adapterkablur inte användas. Fronius International GmbH försäkrar härmed att radioutrustningstypen Fronius Wattlepilot överensstämmer med direktiv 2014/53/EU. Den fullständiga texten i EU-försäkran om överensstämmelse är tillgänglig på följande internetadress: www.fronius.com

TR: UYARI!

Hatalı kullanım ve yanlış uygulanan çalışmalar ciddi yaralanmalara veya maddi hasarlara yol açabilirler. Wattlepilot'un kurulumu ve devreye alınması, sadece eğitimli personel tarafından, teknik kurallar çerçevesinde ve şebeke işletmecisi bilgilendirilerek gerçekleştirilebilir. Cihazla çalışma yapmaya başlamadan önce tüm teslimat kapsamındaki, basılı ve online olarak sunulan dokümanlar okunmalı ve anlaşılmalıdır! Bu dokümanda mümkün olan tüm sistem konfigürasyonlarının açıklaması bulunmamaktadır. Adaptör kabloları İsviçre'de kullanılamaz. Fronius International GmbH, işbu dokümanla Fronius Wattlepilot radyo sistemi tipinin 2014/53/EU Direktifine uygun olduğunu beyan eder. AB Uygunluk bildiriminin tam metnine aşağıdaki internet adresinden ulaşabilirsiniz: www.fronius.com

More Information



fronius.com/wattlepilot-accessories

Accessories



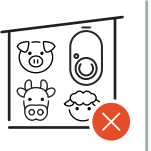
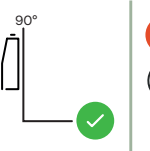
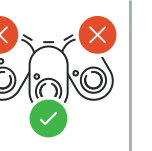



Videos



fronius.com/wattlepilot-guide

Conditions

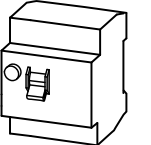








RCD?

Type A

Type B



National Standards