

# Magic Cleaner

Full flexibility to unleash  
your welding potential

MC150 / MC300

Acier inoxydable : finitions  
optimales des soudures TIG  
et des surfaces.



Nettoyage



Polissage



Marquage

# Pourquoi MagicCleaning ?

L'acier inoxydable est protégé des influences extérieures par une couche passive, que le soudage peut détruire : les tôles haut de gamme présentent alors des colorations indésirables au niveau de la soudure, tout en devenant sensibles à la corrosion. Ce n'est qu'avec un nettoyage électrochimique et une passivation professionnels que l'esthétique et la durabilité du matériau sont garanties à long terme.

Notre réponse à ce type d'exigences : MagicCleaner. Avec la série d'appareils MagicCleaner, nous vous proposons une technologie innovante pour le traitement des soudures TIG et des surfaces en acier inoxydable. Par rapport au nettoyage mécanique ou chimique, la surface du matériau n'est que très peu altérée. Aucun temps de réaction n'est requis et il n'est même plus nécessaire d'effectuer un processus de passivation supplémentaire.



## Soudage de l'acier inoxydable

Quel est le secret de la résistance à la corrosion de l'acier CrNi ?

Passivité de la surface métallique

- Teneur en chrome supérieure à 12,5 %
- Teneur en carbone inférieure à 1,2 %

→ - Formation d'une fine couche résistante à la corrosion

Que se passe-t-il pendant le soudage ?

La couche passive est détruite

- La coloration empêche l'oxygénation de la surface

→ - La résistance à la corrosion du matériau est diminuée



# Flexibilité maxi- male





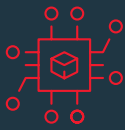
**Nettoyage et passivation  
en une seule étape**



**Consommation économique  
d'électrolytes**



**Opérationnel en  
3 étapes max.**



**Technologie d'onduleur  
innovante**

## MagicCleaner – Vos avantages

Notre MagicCleaner vous permet de réaliser le nettoyage et la passivation des soudures TIG et des surfaces en acier inoxydable en une seule opération.

Que ce soit dans le réservoir vissé à la torche de nettoyage ou dans le réservoir de 1,8 litre inclus (MC300), la consommation d'électrolytes peut être régulée précisément et facilement, dans un souci de durabilité et de préservation des ressources.

Notre principe de fonctionnement intuitif permet à l'utilisateur d'effectuer la mise en service rapidement et en toute simplicité. Tous les paramètres importants (mode de service, puissance de nettoyage, dosage des électrolytes) sont visibles et réglables sur l'avant de l'appareil.

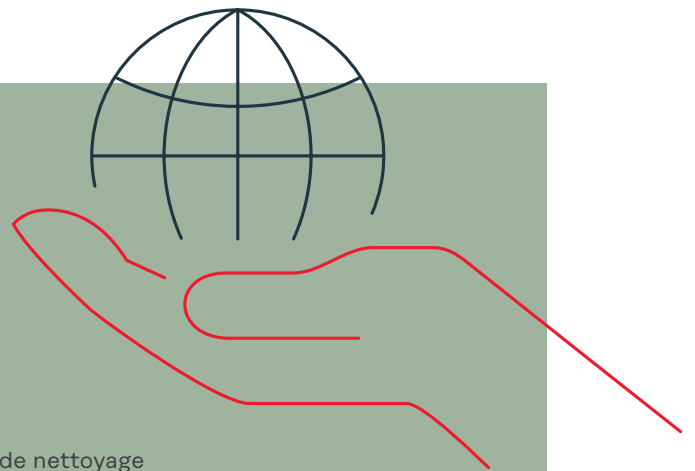
Nous misons sur une technologie d'onduleur qui garantit une puissance absorbée plus faible pour une puissance de sortie identique. Le résultat : des appareils plus légers et plus économes en énergie.

## Un appareil, trois fonctions

### **Nettoyage, polissage, marquage**

Avec le MagicCleaner, nous vous proposons le système d'appareils de nettoyage électrochimique le plus avancé, qui permet à la fois le nettoyage, le polissage et le marquage de l'acier inoxydable : le nettoyage et la passivation des surfaces en acier inoxydable s'effectuent en une seule opération. La coloration créée lors du soudage est éliminée, et la couche passive protectrice est restaurée.

Après le nettoyage, le processus de polissage assure une brillance uniforme des surfaces en acier inoxydable et améliore le processus de passivation de l'acier. En outre, le MagicCleaner offre la possibilité d'apposer des marques permanentes sur les surfaces en acier inoxydable : l'alternative idéale au collage ou à la gravure au laser.



# Technologie innovante

## Fonctions

AC



### 1. Nettoyage

Lors du processus de nettoyage électrochimique, du courant alternatif (AC) et un flux d'électrolytes permettent d'éliminer les colorations et de réaliser la passivation après le soudage.

DC



### 2. Polissage

Le polissage électrochimique est un procédé qui permet de retirer une partie du matériau de base de la pièce et de rendre la surface brillante : un éclat uniforme est ainsi obtenu après le nettoyage. Le processus de passivation de l'acier inoxydable est amélioré.

AC et DC



### 3. Marquage

Marquage durable de l'acier inoxydable avec le logo de l'entreprise, la référence, le code barre, etc. Le courant alternatif (AC) est utilisé pour la couleur noire, et le courant continu (DC) pour la couleur blanche. L'alternative idéale au collage ou à la gravure au laser.



1.



2.



3.



# olo – no –

pour répondre  
aux exigences  
les plus élevées



## Propriétés



### MagicCleaner 150

Un poids-plume de seulement 4,5 kg, prêt à l'emploi en 2 étapes. Le MagicCleaner 150 est l'outil idéal sur les chantiers ou en atelier.

#### Contenu de la livraison

- Torche de nettoyage MC150
- Câble de mise à la masse de 10 mm<sup>2</sup>, 3 m
- Porte-torche MC150
- Kit de base : électrodes, brosses, patins



### MagicCleaner 300

L'appareil de nettoyage puissant doté d'une soufflerie à air comprimé brevetée pour des applications intensives et des soudures TIG plus longues. Prêt à l'emploi en seulement 3 étapes.

#### Contenu de la livraison

- Torche de nettoyage MC300 (soufflerie à air comprimé brevetée)
- Torche de nettoyage MC150
- Câble de mise à la masse de 10 mm<sup>2</sup>, 3 m
- Porte-torches MC150 et MC300
- Kit de base : électrodes, brosses, patins

| Fonctions / Propriétés            | MagicCleaner 150 | MagicCleaner 300   |
|-----------------------------------|------------------|--------------------|
| Nettoyage AC                      | ✓                | ✓                  |
| Polissage DC                      | ✓                | ✓                  |
| Marquage (AC et DC)               | ✓                | ✓                  |
| Pompe intégrée                    | -                | ✓                  |
| Puissance                         | 15 A             | 30 A               |
| Torche de nettoyage MC150         | ✓                | ✓                  |
| Torche de nettoyage MC300         | -                | ✓                  |
| Liquide de nettoyage (contenance) | Tube de 100 ml   | Réservoir de 1,8 l |
| ToolCase 60                       | ✓                | -                  |
| ToolCase 120                      | -                | ✓                  |
| ToolBox 210                       | -                | ✓                  |
| Chariot disponible                | -                | ✓                  |



# Multi- fonctions et compact

## Points forts Magic Cleaner 150

- Prêt à l'emploi en 2 étapes
- Poids plume de 4,5 kg

### Utilisation simple

- Sélection directe du mode opératoire souhaité

### Petite torche de nettoyage

- Dosage manuel des électrolytes
- Tube de 100 ml à monter

### Porte-torche

- Pour une fixation simple des patins et le rangement de la torche

### Boîtier

- Boîtier robuste éprouvé





# Points forts Magic Cleaner 300

- Prêt à l'emploi en 3 étapes
- Réservoir de 1,8 l intégré
- Torche de nettoyage avec soufflerie à air comprimé brevetée et alimentation automatique en liquide de nettoyage



## Utilisation simple

- Sélection directe du mode opératoire souhaité
- Adaptation de la puissance
- Réservoir de 1,8 l intégré
- Pompe à liquide (automatique/manuelle)

## Torche de nettoyage performante

- Soufflerie à air comprimé brevetée et alimentation automatique en liquide de nettoyage

## Porte-torche

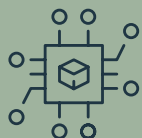
- Pour poser la torche, bac d'égouttement inclus

## Boîtier

- Boîtier robuste éprouvé



## MagicCleaner 150 et 300 :



### Technologie d'onduleur

- Réduction du poids
- Économies d'énergie



### Certifications disponibles

- CE, UKCA, UL/CSA, CCC, EAC, AUS/NZ

# Accessoires

Accessoires  
adaptés à la  
gamme  
MagicCleaner



**ToolCase 60**  
Caisse de transport

Caisse de transport compacte  
pour le MagicCleaner 150



**ToolCase 120**  
Caisse de transport

Grande caisse de transport  
pour le MagicCleaner 300



**ToolBox 210**  
Tiroir à outils

Tiroir à outils pratique à monter  
sous le MagicCleaner 300



**TU Car 2 Easy**  
Chariot

Pour le transport flexible  
du MagicCleaner 300



**Nettoyage**  
Brosses

Sélection de brosses diverses pour tubes soudés, contre-dépouilles, angles aigus ou formes complexes



**Nettoyage et polissage**  
Patins et électrodes

Divers patins et électrodes pour soudures linéaires, soudures de coins, assemblages en T ou soudures bout à bout



**Nettoyage, polissage et marquage**  
Électrolytes et neutralisant

Électrolytes pour le nettoyage, le polissage ou le marquage et neutralisant (pour neutraliser les électrolytes et éviter les résidus)



**Kit de marquage**  
Électrolytes, patins, électrodes

Kit complet pour le marquage en blanc ou en noir des surfaces avec des logos, références, codes bar, etc. Films personnalisés disponibles sur demande

# Caractéristiques techniques

|  | MagicCleaner 150   | MagicCleaner 150 MV  | MagicCleaner 300   | MagicCleaner 300 MV  |
|--|--------------------|----------------------|--------------------|----------------------|
| Tension du secteur<br>-15/+10 %                | 230 V / 50–60 Hz   | 100–110 V / 50–60 Hz | 230 V / 50–60 Hz   | 100–110 V / 50–60 Hz |
| Protection par fusibles<br>du réseau (retardé) | 6,3 A              | 6,3 A                | 10 A               | 10 A                 |
| Puissance primaire<br>maximale                 | 500 VA             | 500 VA               | 1 000 VA           | 1 000 VA             |
| Courant de sortie                              | 0–15 A             | 0–15 A               | 0–30 A             | 0–30 A               |
| Tension de sortie                              | 0–30 V             | 0–30 V               | 0–30 V             | 0–30 V               |
| Puissance de sortie                            | 450 W              | 450 W                | 900 W              | 900 W                |
| Tension à vide                                 | 30 V               | 30 V                 | 30 V               | 30 V                 |
| Débit  | Manuel             | Manuel               | 1–3,6 l/h          | 1–3,6 l/h            |
| Quantité de liquide de<br>nettoyage            | Tube de 100 ml     | Tube de 100 ml       | Réservoir de 1,8 l | Réservoir de 1,8 l   |
| Dimensions (L/l/H)                             | 365 / 130 / 285 mm | 365 / 130 / 285 mm   | 558 / 210 / 369 mm | 558 / 210 / 369 mm   |
| Poids  | 4,5 kg             | 4,5 kg               | 14 kg              | 14 kg                |

## Prolongation de la garantie



### Enregistrez votre appareil de nettoyage

et prolongez la garantie.

<https://www.fronius.com/pw/product-registration>



### Des informations supplémentaires

sur les produits MagicCleaner sont  
disponibles ici :

<https://www.fronius.com/magiccleaner>

**Fronius Canada Ltd.**  
2875 Argentia Road, Units 4,5 & 6  
Mississauga, ON L5N 8G6  
Canada  
T +1 905 288-21 00  
F +1 905 288-21 01  
sales.canada@fronius.com  
www.fronius.ca

**Fronius Suisse SA**  
Oberglatterstrasse 11  
8153 Rümlang  
Suisse  
T 0848 FRONIUS (37 66 487)  
F 0800 FRONIUS (37 66 487)  
sales.switzerland@fronius.com  
www.fronius.ch

**Fronius France**  
ZAC du Moulin  
8 rue du Meunier – BP 14061  
95723 Roissy CDG Cedex  
France  
T +33 1 39 33 12 12  
F +33 1 39 33 12 34  
contact.france@fronius.com  
www.fronius.fr

**Fronius International GmbH**  
Froniusplatz 1  
4600 Wels  
Autriche  
T +43 7242 241-0  
F +43 7242 241-95 39 40  
sales@fronius.com  
www.fronius.com